

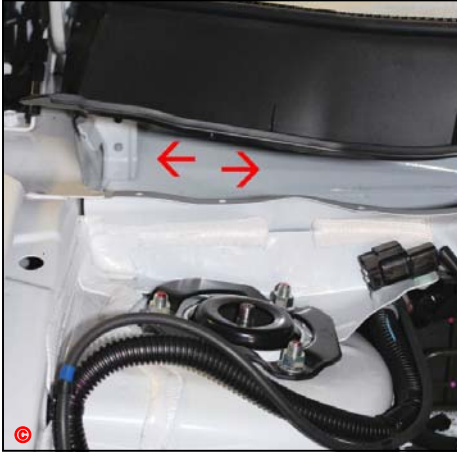


# Vogn Specifik Behandlings Instruktion for CITROËN C4 Aircross

ID nr.: KA-0309-0304-03-0512.



## Højre side af luftindtag.



Plastafdækning løftes for behandling af luftindtag.

**FORKLAPPEN**'s "spids" behandles gennem åbninger for gummistød og gennem huller ved låsen ( vær opmærksom på ekstra pladelag i dette område ). Bagkant behandles gennem eksisterende huller ved hængsler. Det er endvidere nødvendigt at afmontere en clips midt på for effektiv behandling.

## Højre A - stolpe.



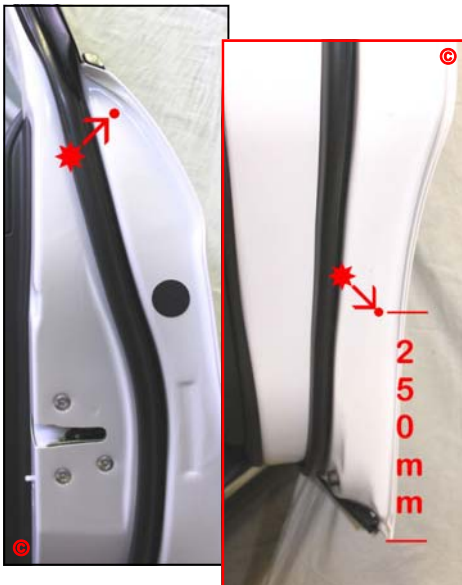
A-stolpens bores og behandles øverst i rudehøjde, midt på skråt udad over dørstop og nederst i buen.

## Højre fordør.



På grund af vange under skrabeliste bores og behandles øverst i bagkant som vist. Yderligere bores og behandles i bagkant ud for mindre indpresning i dørens inderside.

## Højre bagdør.



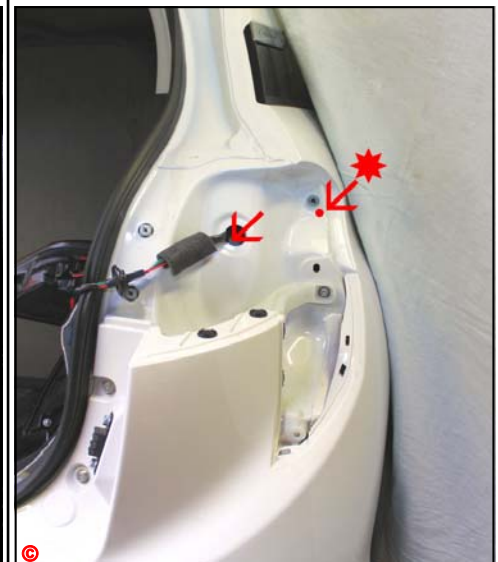
På grund af vange under skrabeliste bores og behandles øverst i dørens bagkant som vist. Yderligere bores og behandles i dørens bagkant ca. 250 mm målt fra dørens nederste kant.

## Højre C - stolpe.



C-stolpens øverste del behandles gennem gevindhul for låsens øverste bolt. Stolpens nederste del behandles gennem boret hul forrest i baghjulskasse.

## Højre bagskærm.



Baglygte afmonteres. Bagskærmen behandles gennem boret hul som vist. Det er vigtigt at der også behandles nedad med rigelig olie ( bagskærmen er meget høj ). D-stolpen behandles åbning for kabler - her behandles også *mellem* pladelag.

**Tegnforklaring :** \*foran pil=bor hul og luk.  
Pil alene=eksisterende åbning.

**OBS :** Denne behandlingsinstruktion er kun brugbar sammen med **PAVA**'s standard - behandlingsinstruktion, idet denne **Vogn Specifikke Behandling Instruktion** kun angiver detaljer der efter en faglig vurdering afviger fra en standard - behandling. Behandlingsinstruktionen er endvidere kun anvendelig ved benyttelse af **PAVA**'s højpenetrerende rustbeskyttelses - produkter.

Denne behandlingsinstruktion ( **VSBI** ) er kun vejledende - afvigelser i behandlingsmønster ( f.eks. bore huller / kontra afmontering af beklædning ) kan

forekomme efter sprøjteoperatørens valg.

Behandlingsinstruktionen er udarbejdet uden ansvar for eventuelle følgeskader ved anvendelsen heraf.

**Fabriksbehandling:** Plastinderskærme i forreste hjulkasser. Stofinderskærme i bageste hjulkasser. Delvist dækkende PVC - lag på undervogn.

**Stelnummers placering:** På midterste / lodrette del af luftindtag. Typeplade på højre b-stolpe, nederst.

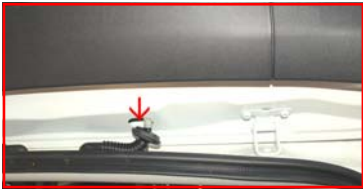
**Model / årgang :** 1. årgang i DK er 2012.

**Hjulbolte spændes:** Specifikationer ikke tilgængelig.

**Afmontering :** Inderskærme i forreste og bageste hjulkasser. Motorbundplade.



### Bagklap.



Bagklappens nederste del behandles gennem åbninger i beklædning og gennem åbning for håndtag i bund. Området over ruden behandles gennem åbning for kabler.

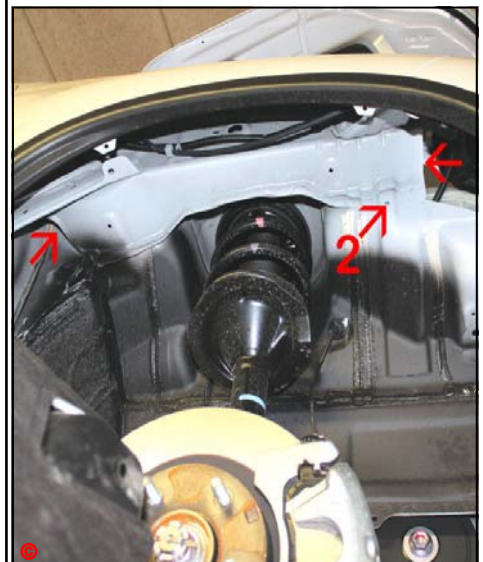
**BAGPANEL :** Plastafdækning løftes op for behandling gennem eksisterende huller.

### Tværvange under køler.



Bemærk tværvangen under køler - behandling gennem eksisterende huller. Det er nødvendigt enten at afmontere plade under dette område eller blot trække den ned under arbejdet.

### Højre forhjulskasse.



Inderskærmen afmonteres for behandling af hjulkasse, trompetvange og mindre forstærkning foran fjedertårn ved 2.

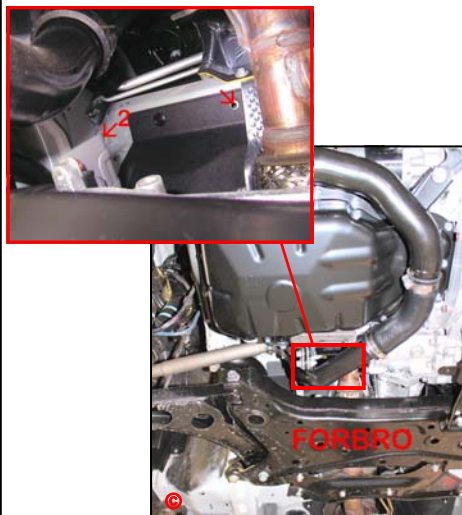
### Højre langsgående forvange.



Langsgående forvange behandles forrest gennem eksisterende hul i bund. Det er endvidere nødvendigt at bore og behandle bag fjederben som vist.

**LANGSGÅENDE VANGER UNDER BUND:** Bemærk at langsgående vanger under bund er i 2 niveauer - se op i hul inden behandling.

### Tværvange bag motor.



Bemærk tværvangen bag motor. Afmonter clips ved siden af varmeskjold for behandling. Bemærk også forstærkning på overside af langsgående forvange - behandling gennem eksisterende hul.

### Tværvange foran tank.



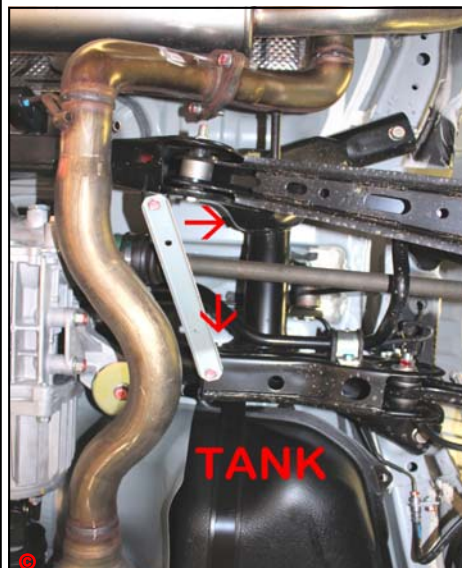
Bemærk tværvangen foran tank - behandling gennem eksisterende huller.

### Højre dørpanel.



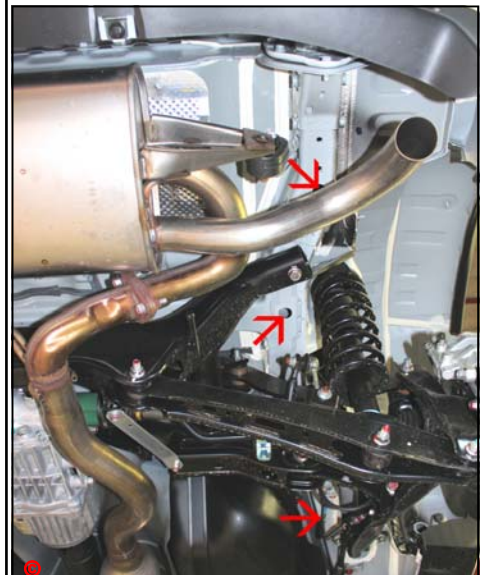
Dørpanelets udvendige del behandles gennem boret hul forrest i baghjulskasse ( dette anvendes også til behandling af nederste del af c-stolpe ). Dørpanelets indvendige del behandles gennem eksisterende hul i samme område.

### Tværvange over bagbro.



Vær opmærksom på 2 tværvanger over bagbro - behandling gennem eksisterende huller.

### Højre langsgående bagvange.



Langsgående bagvanger har mange indsvæjste "skillerum". Det er derfor nødvendigt at der behandles gennem *alle* eksisterende huller.